

**TAVOLA 3.4**  
**AZZONAMENTO - VARIATO**

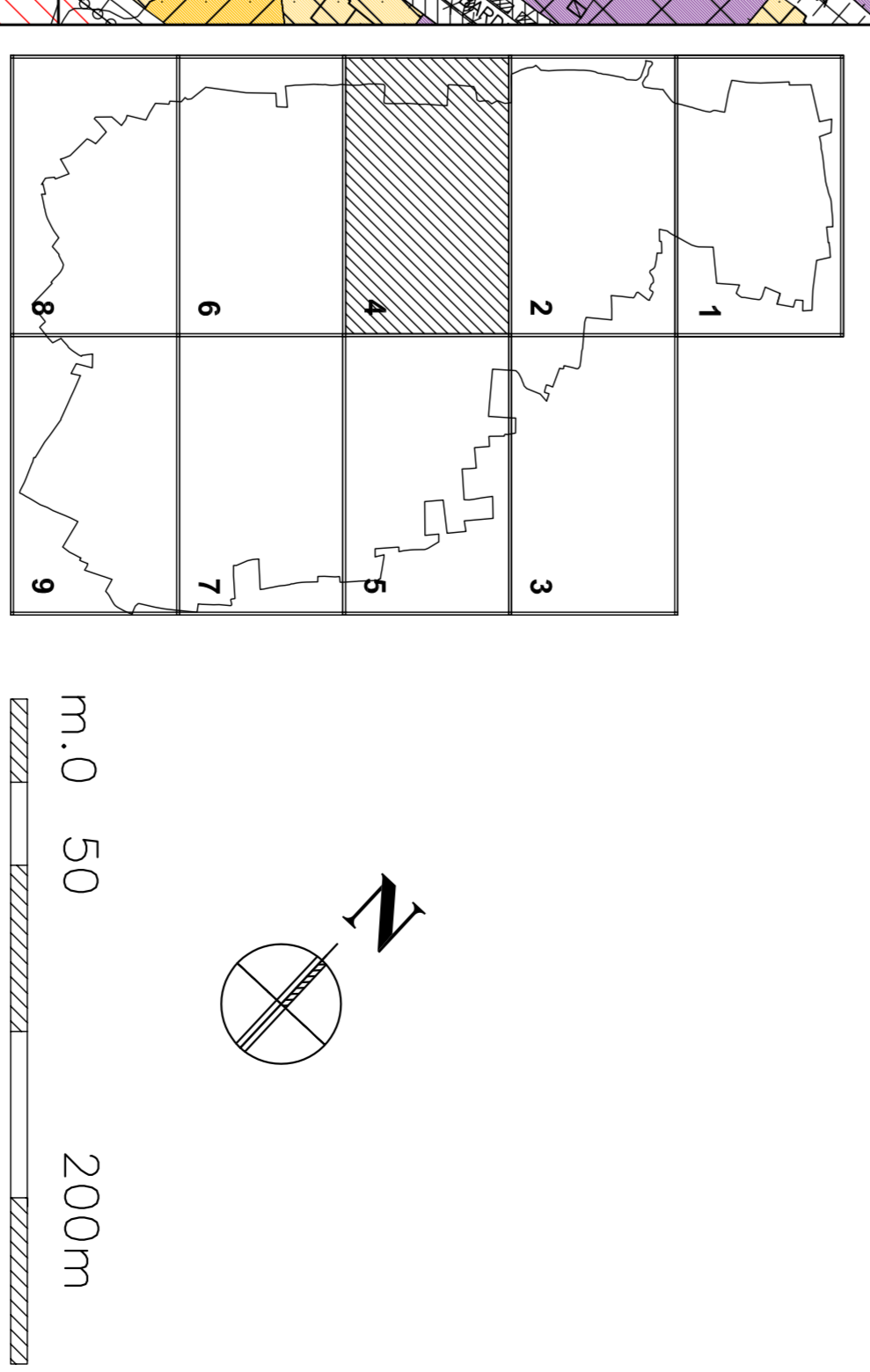
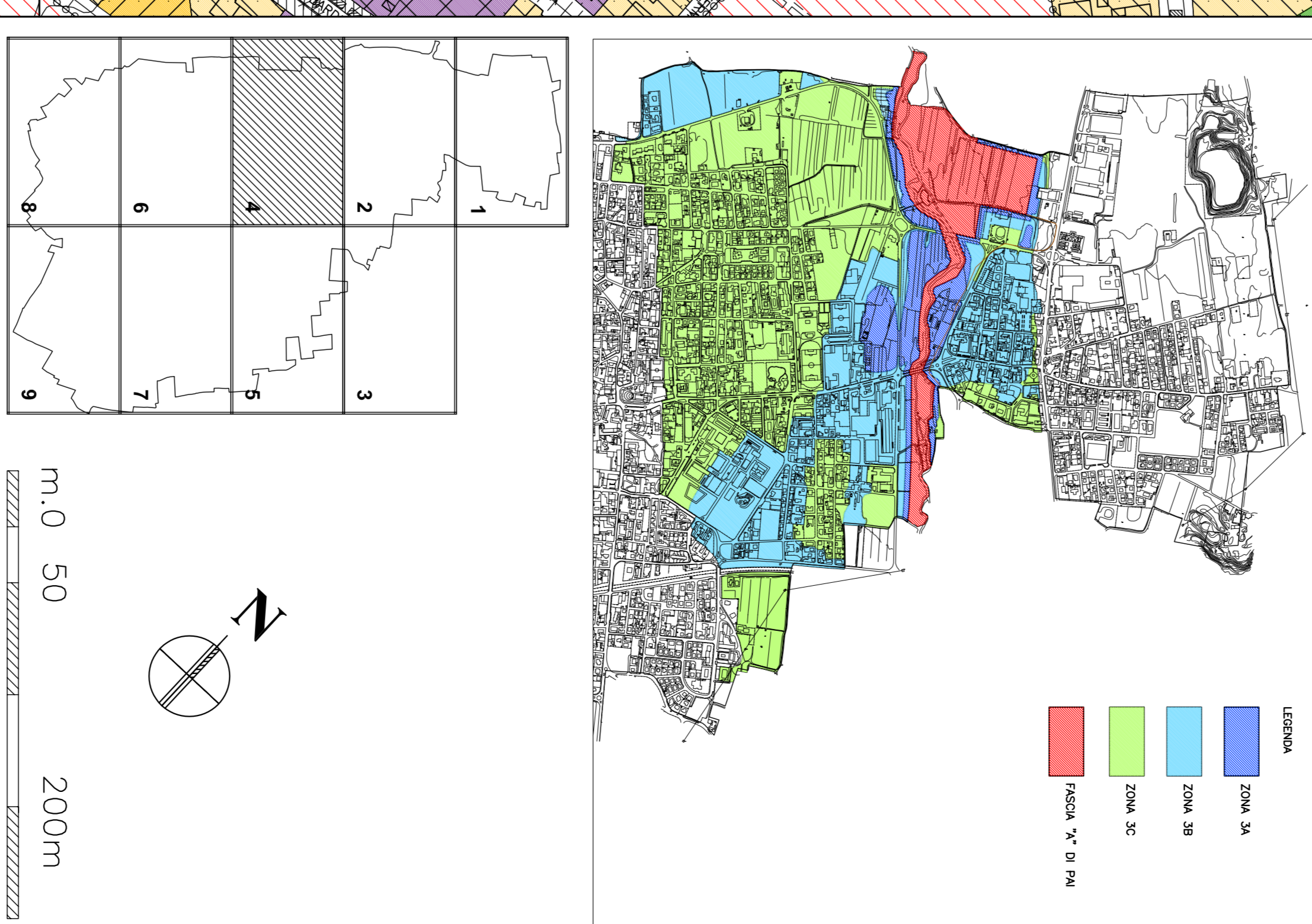
PIA APPROVATO CON DELIBERA DI SIG. N. VI/7248 DEL 02/12/2001 (PARABIO) SUI B.U.F.E.L. N. 3 DEL 16/01/2002  
 E SUCCESSIVE VARIANTI DI RETTIFICA

**VARIANTE al vigente P.R.G. ai sensi dell'art. 5 del D.P.R. 447/98 per mutamento di destinazione d'uso da produttivo a commerciale per l'insediamento di una media struttura di vendita del settore alimentare - realizzazione di opere di urbanizzazione primaria quali : sistemazione di n. 2 parcheggi, realizzazione di rotatoria e sistemazione area verde.**

ELABORATO  
**2**

SCALA 1:2000  
 Data: 27.05.08

Aree a rischio idraulico (art. 36 delle N.T.A.)  
 Rit. Carta di fattibilità delle azioni di piano - Tav. n. 5



Legenda													
	ZONA A1 (art. 18.1)		ZONA B2.2 (art.18.4)		ZONA F1 (art.23)		CANLE (art.28)		STRADA DOMESTICA DI PROGETTO (art.26)		PARCHEGGIO NEL VERDE (art.28)		AMBITO SOGGETTO A PIANO ATTUATIVO
	ZONA A2 (art. 18.2)		ZONA SPECIALE (art.30, 31, 32)		ZONA F2 (art.23)		AREA PER IMPIANTI FERROVIARI (art.28)		STRADA URBANA SECONDARIA ESISTENTE (art.26)		PERCORSO PARCO LOCALE DI INTERESSE SOVCOMUNALE DEL RACCOLTO DI SENSI DELL'ART. 34 DELLA L.R. 86/1983		ASSI COMMERCIALI
	ZONA A3 (art. 18.3)		ZONA D1 (art.21.1)		ZONA A VERDE PRATICO (art.23)		STRADA DI INTERESSE SOVCOM. ESISTENTE (art.28)		STRADA URBANA SECONDARIA DI PROGETTO (art.26)		PERCORSO PARCO LOCALE DI INTERESSE SOVCOMUNALE DEI MULINI DI SENSI DELL'ART. 34 DELLA L.R. 86/1983		LIMITE ZONA 3A (art. 36-37)
	ZONA A4 (art. 18.4)		ZONA D2 (art.21.2)		ZONA C (art.24)		STRADA DI INTERESSE SOVCOM. DI PROGETTO (art.28)		STRADA CICLABILE ESISTENTE (art.26)		CONDO OTTICO		LIMITE ZONA 3B (art. 36-37)
	ZONA B1.1 (art. 19.1)		ZONA G (art.24)		ZONA C IN FASCEA DI RISERVO FERROVIARIO (art.20)		STRADA URBANA PRINCIPALE ESISTENTE (art.28)		STRADA CICLABILE DI PROGETTO (art.26)		FLUERE		LIMITE ZONA 3A (art. 36-37)
	ZONA B1.2 (art.19.2)		ZONA E1 (art.22)		AREA DI RISERVO STRADALE-FERROVIARIO (art.27.1)		STRADA URBANA PRINCIPALE DI PROGETTO (art.28)		STRADA PEDONALE ESISTENTE (art.26)		AREA BOSCHIVA		LIMITE ZONA 3C (art. 36-37)
	ZONA B2.1 (art.19.3)		ZONA E2 (art.22)		FASCEA DI RISERVO (art.27.2)		STRADA DOMESTICA ESISTENTE (art.28)		STRADA PEDONALE DI PROGETTO (art.26)		INGRESSO AL PARCO		LIMITE ZONA 3C (art. 36-37)