



Inquadra con lo smartphone il **QR code** e segui le **novità** in merito alla tariffa puntuale attuate dal **Comune di Parabiago**



Per informazioni
Numero Verde

800 196363

www.aemmelineaambiente.it

Dubbi sulla raccolta differenziata?

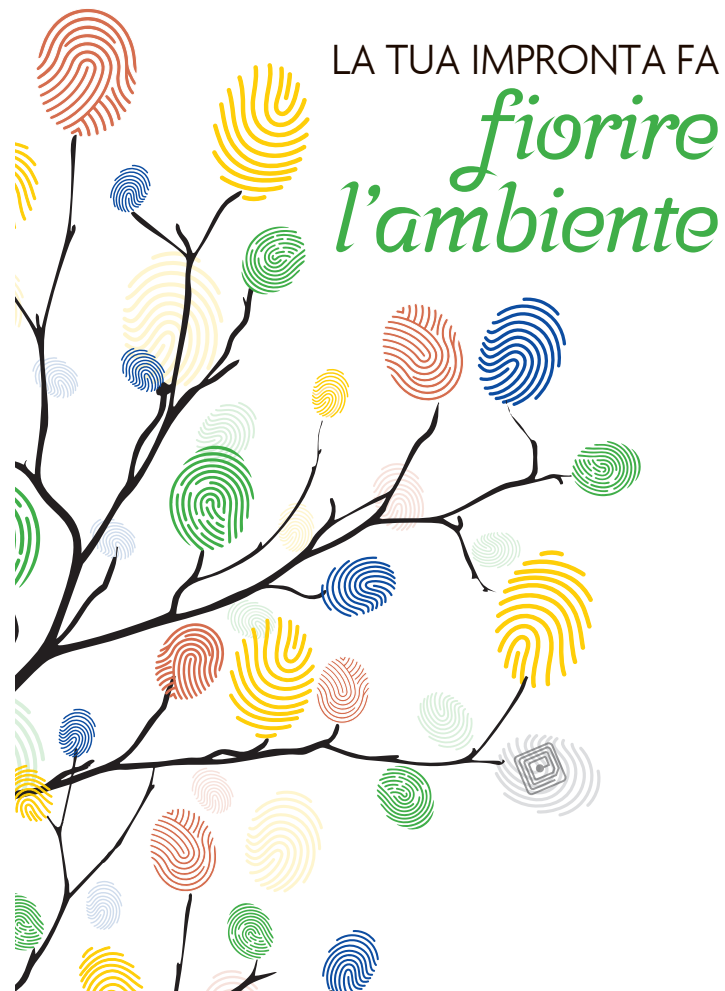
www.aemmelineaambiente.it/servizi/parabiago/dove-lo-butto

Oppure

Scarica l'app:



www.achabgroup.it



LA TUA IMPRONTA FA
fiorire
l'ambiente

**NOVITÀ:
TARIFFA PUNTUALE
IN ARRIVO
TRA LA GENTE**

COS'È LA TARIFFA PUNTUALE?

La Tariffa Puntuale è un sistema di gestione dei rifiuti che permette di determinare la "tariffa" in base alla quantità di secco indifferenziato prodotto dalle utenze e misurato in base al numero dei sacchi esposti.

Diversamente dal metodo tradizionale che, per il calcolo della TARI, considera solo il numero di componenti del nucleo familiare e la superficie dell'immobile, la Tariffa Puntuale introduce un altro parametro, ossia una **quota variabile che va a conteggiare il NUMERO (NON IL PESO) di sacchi grigi con microchip** esposti dalle utenze domestiche.

Le utenze non domestiche potranno utilizzare con la stessa logica i contenitori rigidi carrellati dotati di microchip.



**LA RACCOLTA
DIFFERENZIATA
È LA SCELTA
VINCENTE**

Per saperne di più puoi partecipare ai seguenti incontri pubblici:

- **Giovedì 27 febbraio 2025 ore 21:00**
Sala Consiglio del Comune di Parabiago
Piazza della Vittoria, 7
- **Giovedì 27 marzo 2025 ore 21:00**
Sala Polivalente Campo Sportivo Venegoni
Marazzini - Via Carso, 2
- **Martedì 15 aprile 2025 ore 21:00**
Sala Teatro di San Lorenzo
Via Don Giacomo Bianchi

QUALI SONO LE NOVITÀ?

ARRIVA IL NUOVO SACCO GRIGIO PER LA RACCOLTA DEL RIFIUTO SECCO INDIFFERENZIATO

Il sacco è personale, come la tua impronta digitale.

Ad ogni utenza di Parabiago saranno distribuiti i nuovi sacchi "intelligenti" di colore grigio, dotati di un transponder elettromagnetico passivo (Tag) con un microchip integrato.

Questo sistema consentirà di associare ogni sacco alla **singola utenza**, domestica o non domestica.

Attenzione. Non sarà più possibile conferire il rifiuto secco nei vecchi sacchi di colore viola.

Cosa si misurerà per ogni utenza?

Durante la raccolta, il personale di Aemme Linea Ambiente utilizzerà un lettore per leggere il Tag presente sui sacchi grigi.

Per ogni sacco saranno rilevati codice utente, data e ora del ritiro, veicolo utilizzato e la sua posizione tramite GPS.

In questo modo, ogni ritiro sarà correttamente registrato e associato all'utente di riferimento.

Sarà quindi conteggiato puntualmente il numero di sacchi grigi di rifiuto indifferenziato esposti a bordo strada per il ritiro.

Il resto non cambia.

QUANDO INIZIERÀ?

Da marzo 2025 inizierà la **consegna gratuita a domicilio** della prima dotazione dei nuovi sacchi. L'avvio sarà graduale e seguirà le stesse zone in cui la città è suddivisa per la raccolta domiciliare dei rifiuti.

PARABIAGO	DISTRIBUZIONE SACCHI GRIGI	AVVIO MISURAZIONE PUNTUALE
Zona 5 - Zona 6	Marzo 2025	Aprile 2025
Zona 1 - Zona 2	Aprile 2025	Maggio 2025
Zona 3 - Zona 4	Maggio 2025	Giugno 2025

Scopri in quale zona si trova la tua via
www.aemmelineaambiente.it



Al momento della consegna domiciliare dei nuovi sacchi, **occorre che sia presente il titolare dell'utenza oppure un suo delegato.**

Il modulo di delega verrà consegnato con un avviso dedicato. In ogni caso, è necessario esibire la **Tessera Sanitaria** con il codice fiscale dell'intestatario dell'utenza.

Nel caso in cui gli addetti alla distribuzione dei sacchi non trovassero il referente, lasceranno nella cassetta della posta un **avviso** con indicate le modalità di successivo ritiro.

Dopo il periodo di sperimentazione (da aprile a dicembre 2025) la raccolta puntuale, ai fini del calcolo TARI, partirà a tutti gli effetti da gennaio 2026.

COME FUNZIONA?

I sacchi grigi per i rifiuti indifferenziati sono dotati di un dispositivo elettronico (Tag) e di un microchip che associa il sacco alla **singola utenza**, sia domestica che non domestica.



Cambierà la raccolta differenziata?

No, le modalità di separazione dei rifiuti rimarranno le stesse. Le regole **non cambiano**, ma si ha un incentivo in più per seguirle con maggiore attenzione.



Cambieranno i giorni di raccolta?

No, il calendario della raccolta resterà **invariato**.



Come si dovrà conferire l'indifferenziato (secco)?

Il rifiuto secco andrà conferito esclusivamente nei **nuovi sacchi grigi dotati di Tag**. Non si potranno più conferire rifiuti indifferenziati presso le piattaforme ecologiche.



Si potranno usare altri tipi di sacco?

No, i rifiuti indifferenziati saranno raccolti solo se inseriti nei sacchi grigi con Tag. Diciamo **addio ai sacchi viola**.



MENO RIFIUTI

Riduciamo la produzione di rifiuti indifferenziati, **diminuendo il secco da smaltire** nell'impianto di termovalorizzazione.



PIÙ RESPONSABILITÀ

Ognuno sarà consapevole del proprio ruolo nella gestione dei rifiuti e **protagonista del cambiamento**.



PIÙ EQUITÀ

Si **premiano i comportamenti virtuosi**, garantendo una tariffazione più corrispondente alla condotta ambientale di ciascun utente.



PIÙ RICICLO

Attraverso una **raccolta differenziata accurata e attenta**, si aumenta la quantità di materiali avviati al riciclo.



PIÙ CURA PER I PICCOLI RIFIUTI (RAEE, PILE, TESSILI...)

È indispensabile separare meglio i rifiuti riciclabili e prestare maggiore attenzione a quelli spesso **smaltiti erroneamente nel secco** come, ad esempio, piccoli RAEE, pile, farmaci scaduti, indumenti smessi e rifiuti pericolosi.

Filastrocca
DELLA RACCOLTA DIFFERENZIATA

“

Addio vecchio sacco viola pieno. Benvenuto a te, **grigio microchippato**. Perdonami, ti userò sempre meno, solo per poco secco indifferenziato.

Blu, giallo, azzurro, verde e marrone: sai, ogni rifiuto ha la sua collocazione!

Abbasso dunque il grigio indifferente! Il nostro pianeta fiorisce **con le impronte buone della gente.**

”

È ORA DI
far fiorire
l'ambiente